

СТАРТАПЕРЫ

ИНТЕЛЛЕКТУАЛЬНАЯ КОМАНДНАЯ ИГРА



1 ТУР

У ИСТОКОВ
30 сек, 1 балл



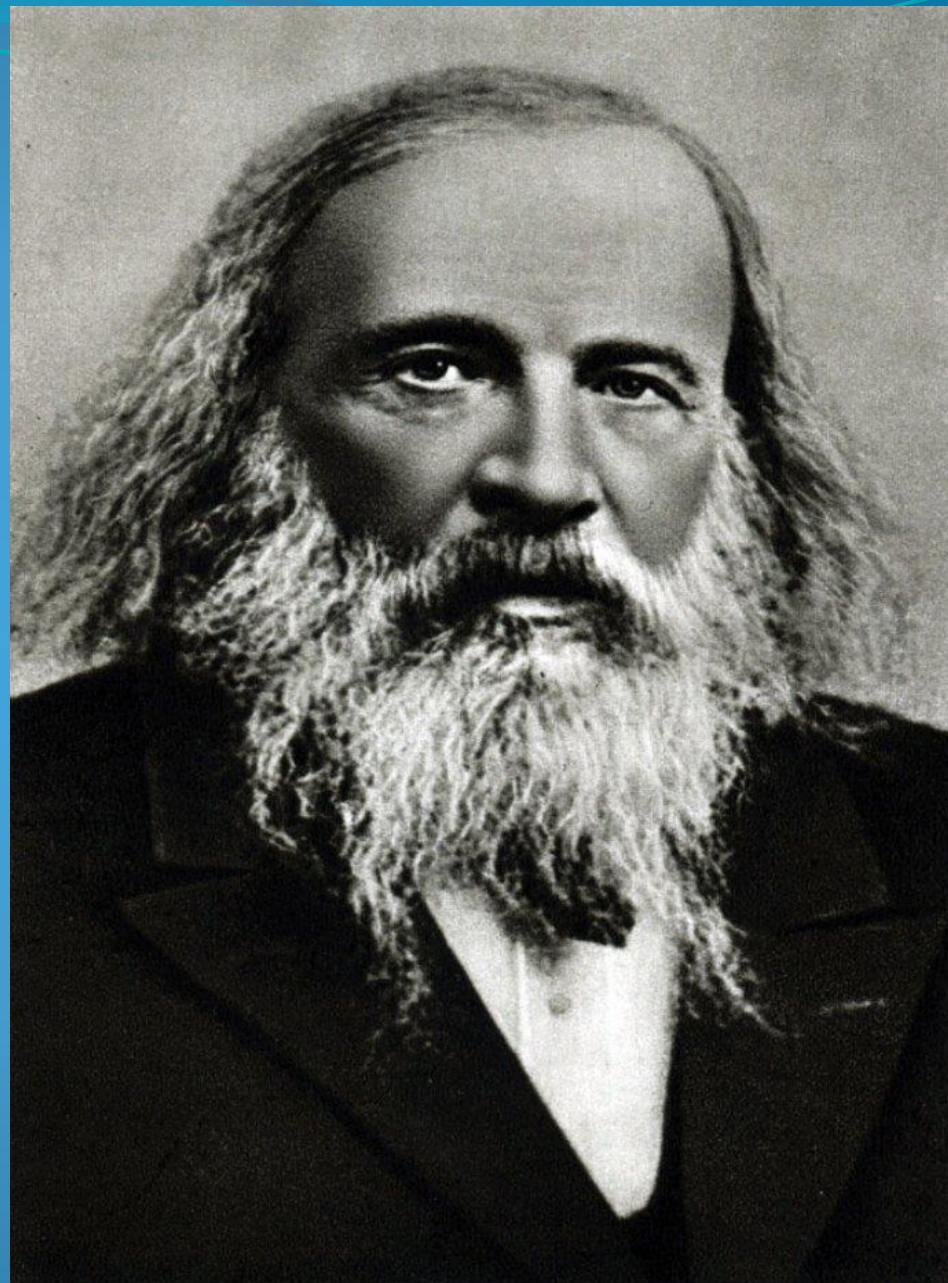
Вопрос 1

Менделеев
Дмитрий Иванович

А) ВЕРТОЛЕТ

Б) ТАБЛИЦУ
ХИМИЧЕСКИХ
ЭЛЕМЕНТОВ

В) ЛАМПОЧКУ



Вопрос 2

Зворыкин

Владимир Козьмич

А) ХОЛОДИЛЬНИК

Б) МИКРОВОЛНОВУЮ
ПЕЧЬ

В) ТЕЛЕВИЗОР



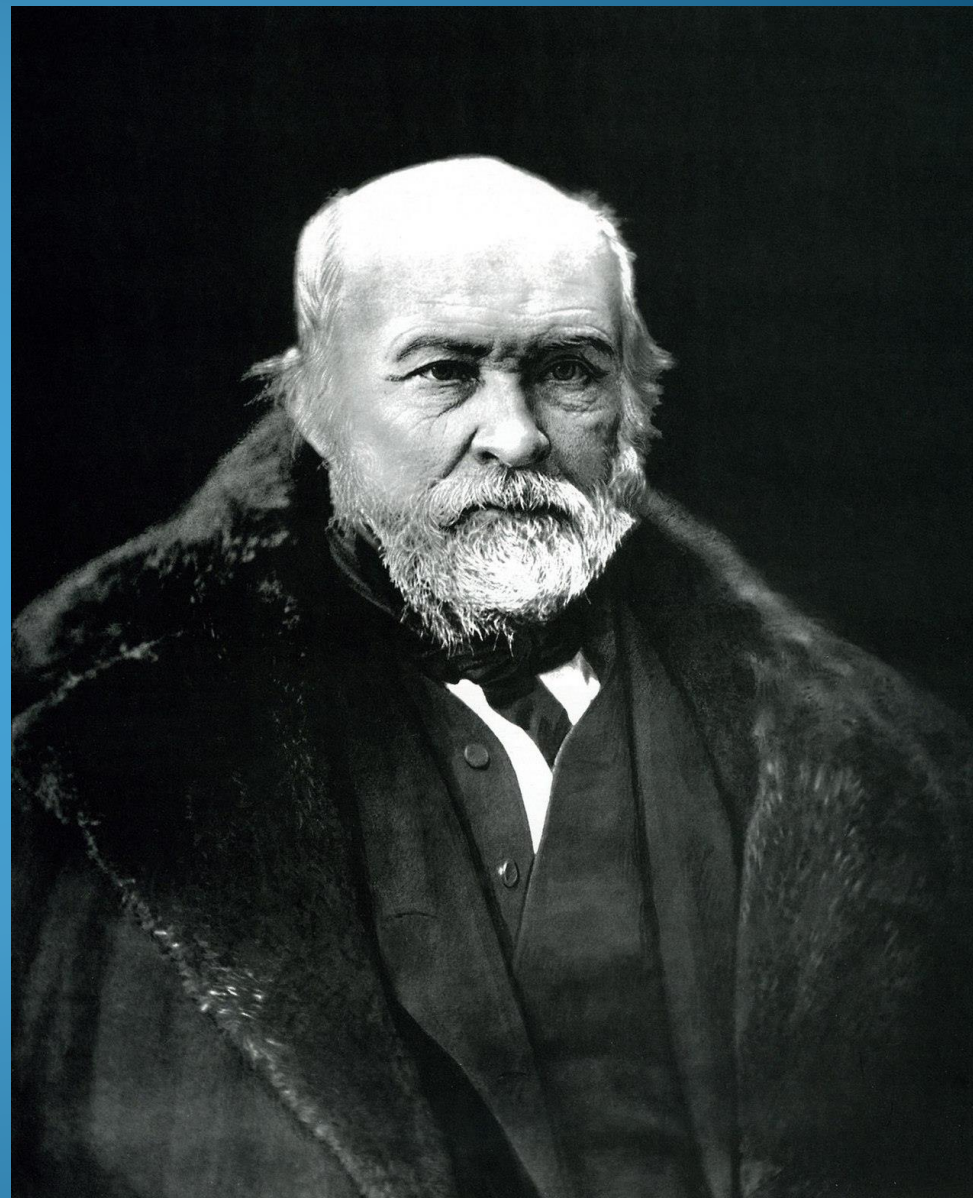
Вопрос 3

Пирогов Николай
Иванович

А) НАРКОЗ

Б) МИКРОСКОП

В) АНТИБИОТИК



Вопрос 4

Попов Александр
Степанович

А) БИНОКЛЬ

Б) ЭЛЕКТРОННЫЕ
ЧАСЫ

В) РАДИО



Вопрос 5

Калашников Михаил
Тимофеевич

А) АВТОМАТ

Б) ПУЛЕМЕТ

В) ПИСТОЛЕТ



Вопрос 6

Дуров Павел
Валерьевич

А) WhatsApp

Б) Telegram

В) Viber



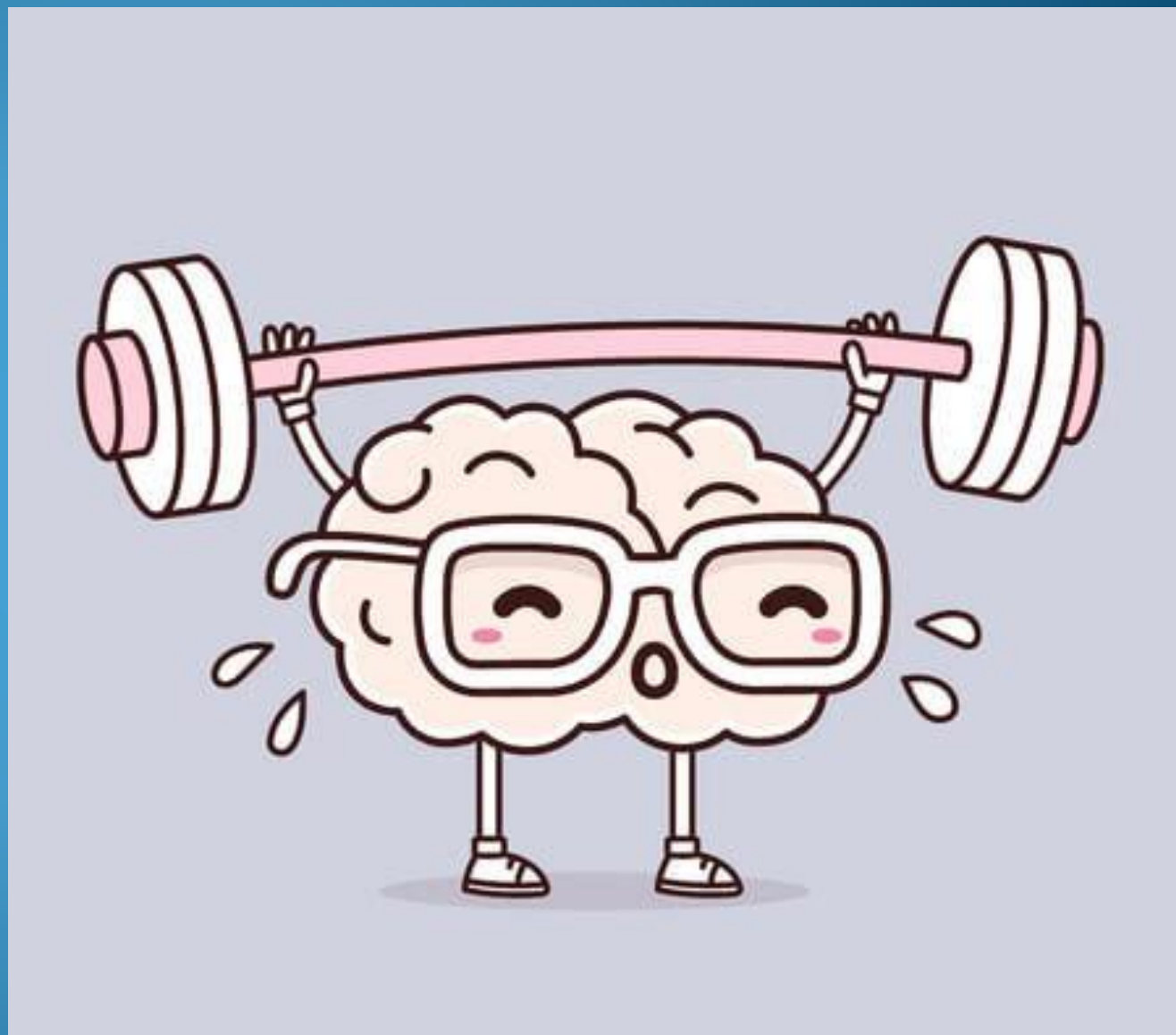
СВЕРЯЕМ ОТВЕТЫ



2 ТУР

КАЧАЕМ МОЗГИ

1 мин, 2 балла



Вопрос 1

А) Купюры

Б) Акции

В) Договоры

Ценные бумаги
компаний,
которые можно
приобрести на
бирже

Вопрос 2

- А) Депозит
- Б) Стартап
- В) Холдинг

Перспективный в будущем бизнес-проект, требующий денег на свою реализацию. Обычно находится на стадии разработки

Вопрос 3

А) Менеджер

Б) Брокер

В) Спонсор

Человек, который
помогает управлять
производством,
организует его

Вопрос 4

- А) Жетон
- Б) Монета
- В) Купюра

Денежный знак,
изготовленный из
металла
определённой
формы, веса и
достоинства

Вопрос 5

А) Кредит

Б) Налог

В) Банкрот

Финансовая
несостоятельность,
то есть отсутствие
возможности
платить по счетам

СВЕРЯЕМ ОТВЕТЫ



3 ТУР

ЛОГОТИПЫ

30 сек, 1 балл

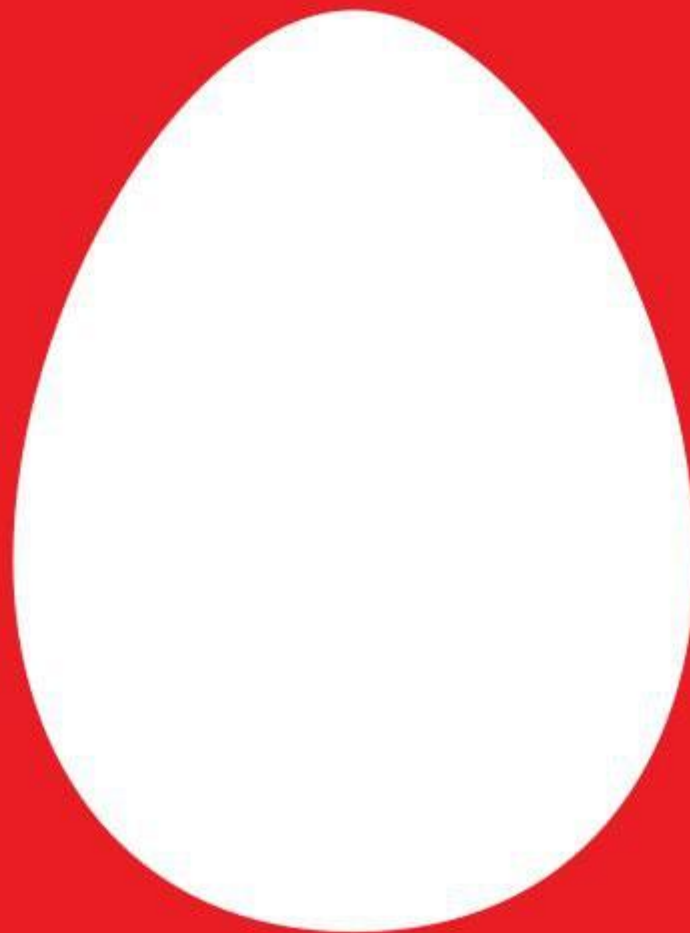


Вопрос 1

А) Птицефабрика

Б) Игрушки

В) Сотовая связь



Вопрос 2

А) Газовая компания

Б) Светильники
и люстры

В) Художественная
мастерская

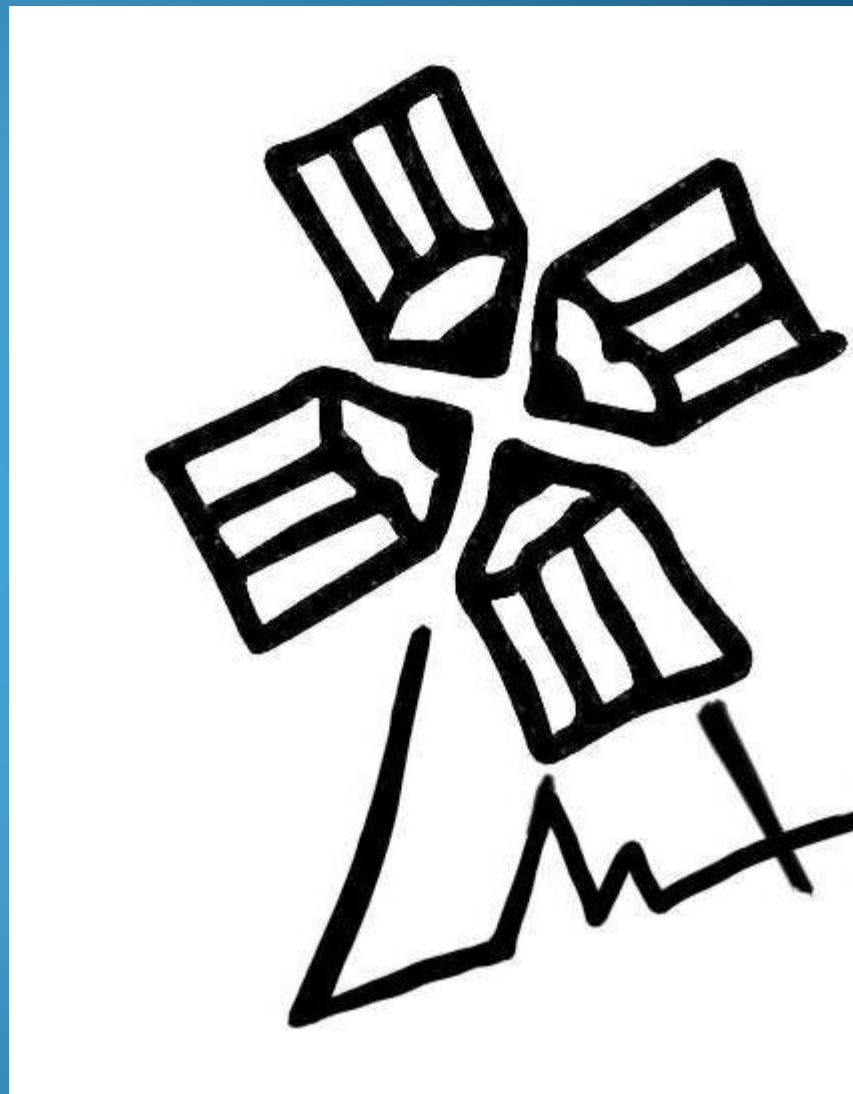


Вопрос 3

А) Хлебобулочные изделия

Б) Мульстудия

В) Фотостудия



Вопрос 4

А) Сеть ювелирных магазинов

Б) Центробанк

В) Почта России



Вопрос 5

- А) Компьютеры и программы
- Б) Российские железные дороги
- В) Салоны оптики



СВЕРЯЕМ ОТВЕТЫ

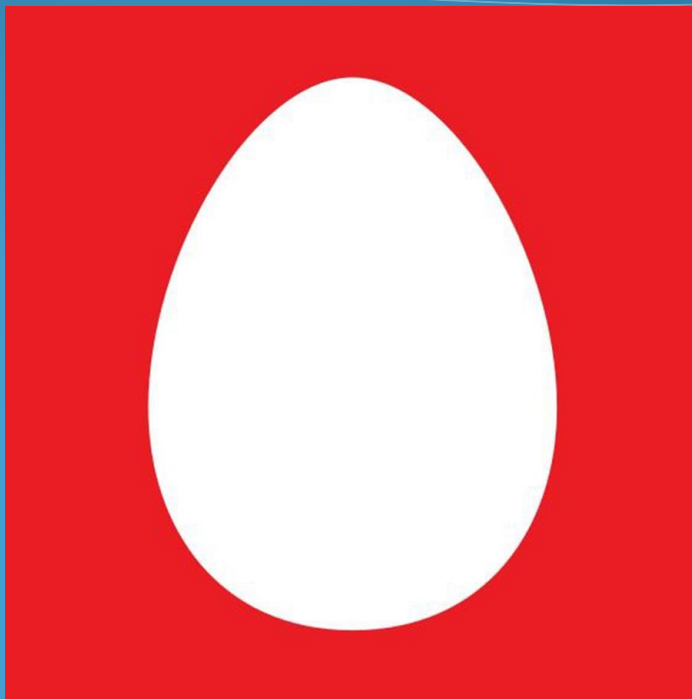


Вопрос 1

А) Птицефабрика

Б) Игрушки

В) Сотовая связь



МТС

Вопрос 2

А) Газовая компания

Б) Светильники
и люстры

В) Художественная
мастерская



Вопрос 3

А) Хлебобулочные изделия

Б) **Мульстудия**

В) Фотостудия



Вопрос 4

А) Сеть ювелирных магазинов

Б) Центробанк

В) Почта России



ПОЧТА
РОССИИ

Вопрос 5

- А) Компьютеры и программы
- Б) Российские железные дороги
- В) Салоны оптики



ИТОГИ ИГРЫ





СПАСИБО

участникам